

Guide des procédures d'affectation en lycée 2020

vendredi 2 octobre 2020, par [matico lyon](#)

Les procédures décrites ci-dessous concernent la campagne d'affectation 2020.

Les procédures 2021 seront diffusées ici même dès leur publication, au printemps 2021.

Le guide académique de l'affectation 2020

Le guide académique de l'affectation 2020 détaille l'ensemble des procédures d'affectation dans l'académie de Lyon pour l'entrée au lycée :

- en seconde générale et technologique,
- en seconde professionnelle,
- en première professionnelle,
- en première année de CAP,
- en première technologique.

Trois types d'annexes sont proposées pour la campagne 2020 :

- Les essentielles, qui offrent une présentation synthétique du fonctionnement de la procédure et de son calendrier,
- Les fiches outils, documents à compléter par les candidats ou les établissements,
- Les fiches info, qui apportent des compléments d'information au guide académique.

Attention : le calendrier de la campagne d'affectation 2020 a évolué. Veuillez consulter l'annexe 1 ci-dessous.

Guide de l'affectation en lycée post 3^e - Version au 6 juin 2020



Cliquer sur l'image pour consulter ou télécharger le guide

Guide de l'affectation en lycée post 2^{de} - Version au 12 juin 2020



Cliquer sur l'image pour consulter ou télécharger le guide

Les annexes 2020 - mises à jour le 27 mai 2020



Cliquer sur l'image pour consulter ou télécharger l'ensemble des annexes

Les essentielles

Annexe 1 - *Mise à jour le 27 mai 2020* [Calendrier 2020 de l'affectation](#)

Annexe 2 - [Schéma récapitulatif de l'affectation Affelnet Lycée - LSU](#)

Annexe 3 - [Vadémécum d'aide à la saisie](#) pour les établissements d'origine de l'académie de Lyon - Déroulé de toutes les opérations à effectuer en établissement

Les fiches outils

Annexe 4 : *Mise à jour le 9 avril 2020 - modifications surlignées* [Fiche préparatoire à l'affectation au format PDF](#) et [en format word](#) - Fiche support pour la demande d'affectation et la saisie des vœux dans Affelnet Lycée

Annexe 4.1 : [Notice explicative de la fiche préparatoire à l'affectation](#)

Annexe 5 : [Fiche de liaison entre établissement d'origine et établissement d'accueil ou tuteur d'entreprise](#) - Fiche support d'éléments d'appréciation par le lycée (ou l'entreprise) dans lequel l'élève a fait un stage (à destination de l'établissement de l'élève)

Annexe 6 : *Mise à jour le 9 avril 2020 - modifications surlignées* [Dossier préparatoire à la commission pré PAM EANA](#) - Fiche support de demande d'examen de situation particulière pour les élèves allophones nouvellement arrivés (EANA). Disponible également [en format word](#)

Annexe 7 : *Mise à jour le 9 avril 2020 - modifications surlignées* [Fiche candidat option 2nde GT en pdf](#) Fiche candidat à un enseignement optionnel bonifié de seconde GT. Disponible également en [format word](#)

Annexe 7.1 : [Fiche réponse option 2nde GT](#) Fiche réponse à la candidature à un enseignement optionnel bonifié de seconde GT. Disponible également en [format word](#)

Annexe 8 : [Dossier de candidature en section binationale](#) - Fiche support de demande d'entrée en section binationale (ABIBAC, BACHIBAC, ESABAC). Disponible également en [format word](#)

Annexe 8.1 : [Liste des retenus ou refusés en section binationale](#)

Annexe 9 : [Lettre type réponse à une candidature en section sportive](#)

Annexe 9.1 : [Liste des sportifs section sportive](#) - Liste des élèves retenus ou refusés en section sportive

Annexe 9.2 : [Liste des sportifs de haut niveau](#) - Liste des élèves sportifs de haut niveau

Annexe 10 : [Recrutement dans les formations du secteur de la conduite routière](#) fiche de liaison entre le chef d'établissement d'origine et le chef d'établissement d'accueil

Annexe 11 : Fiche de [candidature sur places vacantes](#). Disponible également au [format word](#)

Annexe 12 : Fiche pédagogique [parcours avenir](#) - Support pédagogique pour accompagner la construction du parcours de l'élève. Disponible également au [format word](#)

Annexe 13 : **Mise à jour le 9 avril 2020 - modifications surlignées** Fiche de [demande d'entrée en 1^{ère} générale](#) - Fiche support pour une demande d'entrée en 1^{ère} générale. Disponible également au [format word](#)

Annexe 13.1 : [Réponse à demande d'entrée en 1^{ère} générale - changement d'établissement](#). Disponible également au [format word](#)

Annexe 13.2 : [Organisation de l'entrée en 1^{ère} générale](#)

Annexe 14 : Fiche [passerelle vers la 1^{ère} technologique](#) (Hors Affelnet Lycée) - Fiche de demande d'entrée en 1^{ère} technologique pour tout élève sortant d'une classe autre que 2^{nde} GT, 1^{ère} générale ou 1^{ère} technologique. Disponible également au [format word](#)

Annexe 14.1 : Fiche [évaluation de compatibilité projet réorientation descendante](#). Disponible également au [format word](#)

Les notes techniques

La [note technique "préparation à l'affectation dans le second degré des jeunes en situation de handicap ou porteurs d'un trouble de santé invalidant"](#) et télécharger ses annexes ci dessous :

Annexe 15.1 : Fiche de [demande de priorité pour la commission médicale](#). Disponible également en [format word](#)

Annexe 15.2 : Fiche [avis médical pour la commission médicale pré PAM](#). Disponible également au [format word](#)

Annexe 15.3 : Fiche de [positionnement sur les 8 capacités transversales](#). Disponible également en [format word](#)

Annexe 15.4 : [Description des capacités transversales](#)

Annexe 15.5 : Fiche [justificatif d'éléments manquants \(spécial commission médicale\)](#). Disponible également en [format word](#)

Annexe 15.6 : [Tableaux de correspondance "capacités-formations professionnelles"](#)

La [note technique "passerelles d'entrée en 1^{ère} professionnelle"](#) et télécharger ses annexes ci dessous (**Mise à jour le 9 avril 2020 - modifications surlignées**) :

Annexe 16.1 : Fiche [candidat 1^{ère} pro passerelle](#). Disponible également en [format word](#)

Annexe 16.2 : Fiche [établissement d'origine 1^{ère} pro passerelle](#). Disponible également en [format word](#)

Annexe 16.3 : Fiche [établissement d'accueil 1^{ère} pro passerelle](#). Disponible également en [format word](#)

Annexe 16.4 : Fiche [justificatif d'élément manquant 1^{ère} pro passerelle](#). Disponible également en [format word](#)

La [note technique modalités de candidature des publics non scolarisés à une affectation en EPLE](#) (**Mise à jour le 27 mai 2020 - modifications surlignées**) et télécharger ses annexes ci dessous :

Annexe 17.1. Fiche [Projet du jeune](#). Disponible également en [format word](#)

Annexe 17.2. Fiche [Réponse de l'établissement](#). Disponible également en [format word](#)

Les fiches info

Annexe 18 : [Suivi des parcours apprentissage](#)

Annexe 18 bis : **Ajoutée le 19 mai** [Affectation dans les établissements privés sous contrat et formations à recrutement particulier : le travail en commission](#)

Annexe 18.1 : **Mise à jour le 14 mai** [Liste des CFA présents dans Affelnet Lycée](#)

Annexe 19 : [Sitographie - sites internet utiles](#)

Annexe 20 : [Modalités de candidature à Affelnet Lycée pour les élèves scolarisés dans les EMS](#)

Annexe 21 : **Mise à jour le 14 mai** [Modalités de demande d'entrée en lycée pour les candidats hors académie, CNED ou lycée de l'AEFE](#)

Annexe 22 : *Mise à jour le 9 avril 2020 - modifications surlignées* [Formations à recrutement particulier](#)
Annexe 23 : *Mise à jour le 27 mai 2020* [Guide d'utilisation PassRL](#)
Annexe 24 : [Liste des formations rares concernées par le bonus régional](#)
Annexe 25 : [CAP prioritaires dans les établissements publics pour les élèves de 3e SEGPA](#)
Annexe 26 : *Mise à jour le 27 mai 2020* [Liste des établissements proposant une 2nde POP](#). Retrouvez également [l'article dédié](#) aux 2nde POP dans l'académie de Lyon
Annexe 27 : *Mise à jour le 9 avril 2020 - modifications surlignées* [Modalités de candidature à Affelnet lycée pour les élèves scolarisés dans un établissement privé hors contrat et les élèves instruits à domicile](#)

Détail du fonctionnement d'Affelnet Lycée :

Annexe 28 : *Mise à jour le 14 mai* [Liste des coefficients multiplicateurs appliqués aux disciplines](#)
Annexe 29 : [Bonification : vocabulaire technique dans Affelnet lycée](#)
Annexe 30 : [Liste des codes voeux de recensement](#)

Outil de conversion des notes en points

Cliquez [ici](#) pour télécharger l'outil de conversion des notes en points, à utiliser pour les élèves de 3^e pour qui les évaluations ne sont pas renseignées dans le LSU.

La page du ministère "Quel accompagnement pour le projet d'orientation après la 3e pendant la fermeture du collège ?"

Le ministère a mis au point une page d'information pour les familles. Elle est régulièrement mise à jour :

[Consulter la page](#)

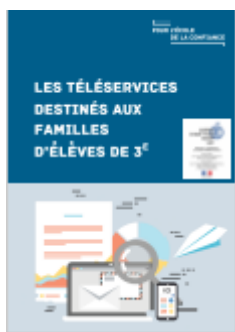
Les téléservices destinés aux familles d'élèves de 3^{ème}

Les téléservices sont accessibles aux parents à l'adresse suivante : <https://teleservices.ac-lyon.fr>.

Le téléservice affectation (TSA) est disponible depuis le lundi 20 avril. Dans un premier temps, il permet d'explorer l'offre de formation post 3^{ème} en lycée. La saisie des voeux d'affectation sera possible du 25 mai au 8 juin.

Le téléservice orientation (TSO) est géré par chaque établissement, en fonction des dates des conseils de classe. Il permet aux familles qui le souhaitent de saisir leurs voeux définitifs d'orientation, d'accuser réception de la proposition du conseil de classe et de l'accepter ou non. Pour les familles qui n'utilisent pas le TSO, il convient d'utiliser la fiche dialogue.

La DRAIO de Lyon a mis au point une plaquette d'information réalisée pour accompagner les familles à l'utilisation des téléservices, à retrouver également dans l'article ["flyers à destination des familles"](#) :

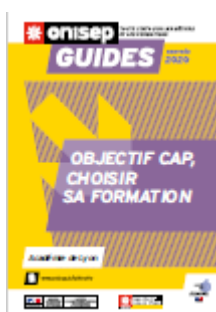


Les supports d'information de l'Onisep Lyon

Retrouvez sur le site de l'Onisep Lyon tous les documents d'information nécessaires :



En classe de 3e, préparer son orientation



Objectif CAP, choisir sa formation



Les bacs pro par familles de métiers

Les supports de formation

Saisie des vœux : prendre en main la nouvelle application Affelnet Lycée

Le diaporama mis à disposition ci-dessous présente le support utilisé lors de la formation "Prendre en main la nouvelle application Affelnet Lycée" destinée aux personnels des établissements publics de l'académie.



L'affectation par Affelnet Lycée dans les établissements privés

Le diaporama mis à disposition ci-dessous présente le support utilisé lors de la formation "L'affectation par Affelnet Lycée dans les établissements privés" destinée aux personnels des établissements privés de l'académie.



L'affectation par Affelnet Lycée dans les établissements agricoles

Le diaporama mis à disposition ci-dessous présente le support utilisé lors de la formation "L'affectation par Affelnet Lycée dans les établissements agricoles" destinée aux personnels des établissements agricoles de l'académie.

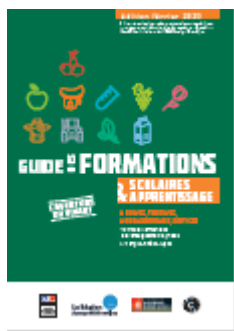


Les procédures d'affectation dans l'enseignement agricole

[Note synthétisant les particularités à prendre en compte dans les démarches pour une entrée dans l'Enseignement agricole à la rentrée 2020](#) : entrées obligatoirement soumises à avis DRAAF, procédure (en lien avec AlffeNet ou hors AffelNet), documents spécifiques à utiliser pour constituer les dossiers à transmettre à la DRAAF, calendriers

Retrouvez cette note ainsi que les annexes qui l'accompagnent sur [le site de la Direction Régionale de l'Alimentation, de l'Agriculture et de la Forêt de la région Auvergne-Rhône-Alpes](#)

Consultez également le guide mis au point par l'Onisep Lyon :



Enseignement agricole : guide régional de la formation initiale (formations scolaires et apprentissage)

Coordonnées des DSDEN

Les directions académiques de l'éducation nationale représentent le niveau départemental de l'éducation nationale. Elles sont notamment chargées de la mise en œuvre de l'affectation des élèves.

Département	AIN	LOIRE	RHONE
Service de la DSDEN et adresse	Division des élèves et de la scolarité - DESCO 10 rue de la Paix BP 404 01012 - Bourg-en-Bresse Cedex	Division des élèves - DIVEL 9 et 11 rue des Docteurs Charcot 42023 - Saint-Étienne Cedex 2	Division de la vie de l'élève, de la scolarité et de l'affectation - DIVEL 21, rue Jaboulay 69309 Lyon Cedex
Téléphone	04.74.45.58.61 ou 58.83	Voie générale et technologique : 04.77.81.41.11 ou 41.15 Voie professionnelle : 04.77.81.41.17	04.72.80.68.21 Voie générale et technologique : 04.72.80.68.03 ou 67.98 Voie professionnelle : 04.72.80.68.04
Fax	04.74.45.58.99.	04.77.81.41.05	04.72.80.67.65
Courrier électronique	ce.ia01-desco@ac-lyon.fr	ce.ia42-divel@ac-lyon.fr	ce.ia69-dae@ac-lyon.fr
Site internet	http://www.ia01.ac-lyon.fr/	http://www.ia42.ac-lyon.fr	http://www.ia69.ac-lyon.fr