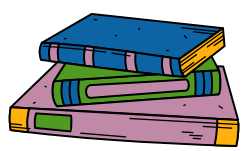


DÉCOUVRE LE PASS PENDANT TON CONFINEMENT

*Tu es en terminale et tu veux entrer en PArours
Spécifique accès Santé à Lyon l'année prochaine ?
Viens t'entraîner avec le Tutorat !*

Un programme de **6 semaines**, comprenant :

Des supports de cours



4h / semaine



Des réponses à vos questions

Et des entraînements

Où ?

Lyon Est

<https://tutoratlyonest.univ-lyon1.fr/acces-lyceens>

Mot de passe :

TutoratConfinement2020LE



Lyon Sud

<https://tutoratlyonsud.univ-lyon1.fr/acces-lyceens>

Mot de passe :

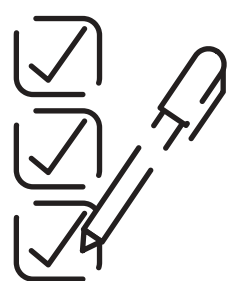
TutoratConfinement2020LS



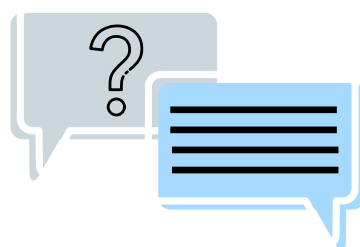
Le programme en détail :

| | | | |
|-----------|------|--|--|
| Semaine 1 | UE 2 | Biochimie & Biologie Moléculaire - n°1 | Représentation des molécules et chiralité |
| | UE 3 | Biostatistiques - n°1 | Introduction et probabilités |
| Semaine 2 | UE 2 | Biochimie & Biologie Moléculaire - n°2 | Acides Aminés |
| | UE 4 | Médicament et Produits de Santé - n°1 | Méthode physico-chimique d'analyse et de contrôle du médicament |
| Semaine 3 | UE 5 | Histologie & Embryologie - n°1 | Tissu Musculaire |
| | UE 4 | Médicament et Produits de Santé - n°2 | Développement clinique du médicament |
| Semaine 4 | UE 2 | Biochimie & Biologie Moléculaire - n°3 | Acides Nucléiques et Acide désoxyribonucléique (ADN) |
| | UE 3 | Biostatistiques - n°2 | Variables aléatoires discrètes et continues - Lois classiques |
| Semaine 5 | UE 5 | Histologie & Embryologie - n°2 | Gamétogenèse et Fécondation |
| | UE 4 | Médicament et Produits de Santé - n°3 | Bon usage du médicament |
| Semaine 6 | UE 2 | Biochimie & Biologie Moléculaire - n°4 | La glycolyse |
| | UE 3 | Biostatistiques - n°3 | Principes d'un test statistique |

Tous les supports seront en libres accès dès **maintenant** et jusqu'à la rentrée universitaire.
Vous pourrez donc **avancer à votre rythme**.



5 QCM par chapitre



Un espace où les tuteurs répondent à vos questions

Mais qui sommes-nous ?

Les tutorats sont une institution de l'Université Lyon 1. Leurs objectifs sont :



Aider les étudiants en 1ère année de santé



Offrir des services de qualité



Être complètement gratuit



Composé d'étudiants de toutes les filières de santé

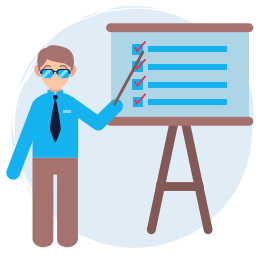
Et concrètement, que proposons-nous aux étudiants en santé ?



Des polycopiés



Des épreuves d'entraînement



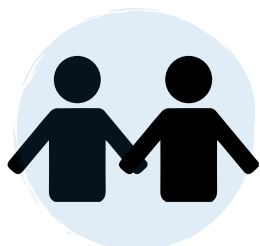
Des cours



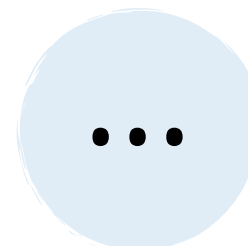
Du bien-être



Des projets innovants



De l'accompagnement personnalisé



Et bien plus encore !

Vous voulez en savoir plus sur **le Tutorat**
et nos actions ?

Vous pouvez retrouver toutes les infos sur
nos sites internet et nos réseaux :



<https://tutoratlyonest.univ-lyon1.fr>

✉ tutorat.lyonest@univ-lyon1.fr



<https://tutoratlyonsud.univ-lyon1.fr>

✉ orientation.tutoratlyonsud@univ-lyon1.fr



Un compte instagram spécial pour les lycéens :



tutneopass