

Je suis en terminale et je veux faire des études de santé

(maïeutique, médecine, odontologie et pharmacie)

Quelles formations me sont proposées par les universités ?

Deux exemples

Une licence avec une option « accès santé » *

L.AS



Sonia aimerait être pharmacienne ou chirurgien-dentiste et s'intéresse aux sciences

Elle choisit une licence de chimie qui correspond le mieux à ses projets et à ses points forts et qui propose des enseignements liés à l'option « accès santé »



✓ Si Sonia valide sa 1^{re} année de licence, elle pourra candidater dans les filières de santé pharmacie ou odontologie

✗ Si Sonia ne valide pas sa 1^{re} année de licence, elle ne peut pas candidater aux études de santé



elle est admise en 2^e année de pharmacie



elle poursuit en 2^e année de chimie



elle peut redoubler cette 1^{re} année

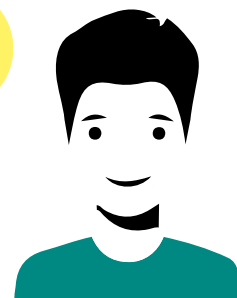


elle peut se réorienter via **Parcoursup**

et elle peut candidater à nouveau aux études de santé après au moins une année supplémentaire

Un parcours spécifique « accès santé », avec une option d'une autre discipline *

PASS



Nicolas aimerait être médecin ou sage-femme et aime la littérature

Il choisit, dans une université ayant une faculté de santé, le parcours spécifique « accès santé » et prend une option lettres qui correspond à ses points forts et à ses autres projets éventuels



✓ Si Nicolas valide sa 1^{re} année de licence, il candidate dans les filières de santé médecine ou maïeutique

✗ Si Nicolas ne valide pas sa 1^{re} année de licence, il ne peut pas candidater aux études de santé ; il ne peut pas redoubler cette année



il est admis en 2^e année de médecine



il poursuit en 2^e année de lettres

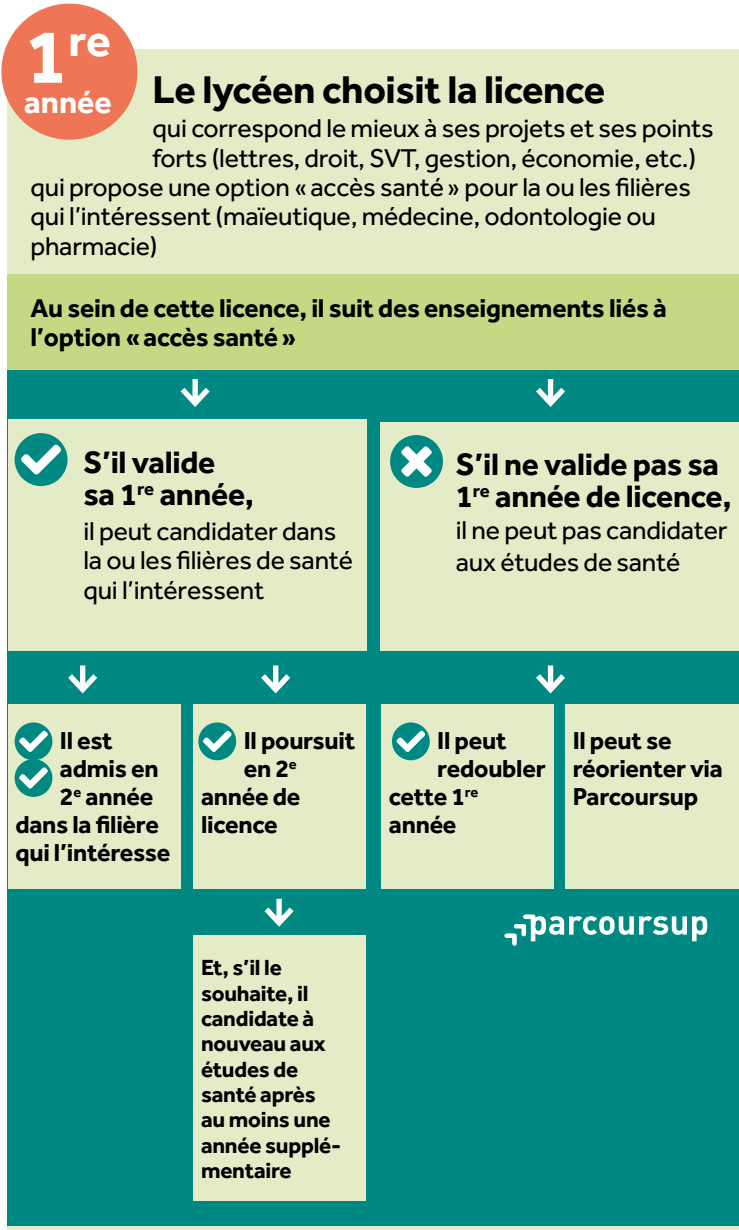


il doit se réorienter via **Parcoursup**

et il peut candidater à nouveau aux études de santé après au moins une année supplémentaire

Une licence avec une option « accès santé » (L. AS)

Comment ça marche ?



Un parcours spécifique « accès santé » avec une option d'une autre discipline (PASS)

Comment ça marche ?

